



今月の“スマイル”コーナー

さいたま市
W様邸

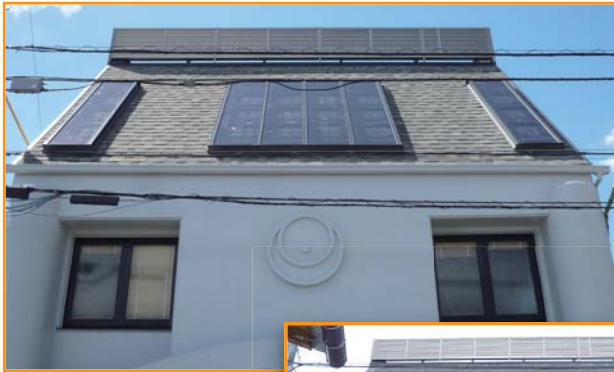
改修工事を行いました！



当物件はRC造打ち放し仕上げとなっておりますが、年月の経過により外壁に汚れが付着し、また斜壁ガラスブロック部やシーリングの劣化等により雨漏りも発生している状態でした。

今回の工事では、躯体劣化部の補修、シーリングの打替えを行い、打ち放し面は平滑塗装仕上げを施しました。

また、斜壁部にはシングル防水（アスファルトを塗覆した板状の材料で防水性・耐久性に優れる）を施工し、端部には樋を取付け、斜壁からの雨垂れによる汚れを樋で受け止め、再汚れ防止をする方法で施工しました。ガラスブロック部には特注のFIX窓をカバー工法で取付け、採光性も保つようご提案させて頂きました。



《工事概要》

名称：さいたま市 W様邸改修工事
工事内容：外壁補修工事、シーリング工事、
防水工事、塗装工事、サッシ工事

改修工事をご検討の方はお気軽にお声かけください！



弊社では、多くの経験と実績を活かして、お客様にとって最良のご提案をさせていただきます。

一般的な改修工事の流れ



キッチンと洗面台を融合した

省スペース設計キッチン

最近の賃貸住宅では、都内の利便性の良い場所などで極狭物件の人気が高まっているようです。

自宅は、ほぼ寝るスペースと考え、3帖や4.5帖程度のスペースでも家賃負担が少なければ十分といったニーズも増えているようです。

そんな中、1R物件などにピッタリのアイテムを見つけました。キッチンメーカーのリビングボックスから販売されている『パウダーキッチンミオ』です。

従来の1Rでは、3点式ユニットバス（浴室+トイレ+洗面）に洗面スペースが組み込まれていますが、キッチンと洗面台を組み合わせた本商品なら、キッチンもおしゃれに、洗面スペースも使いやすくなります。



1Rの賃貸住宅を計画する際には、このような設備を検討してみても面白いですね！



参照：リビングボックスホームページ
<http://livingbox.jp/>

ウチケン
ぶらり旅



若者の街『下北沢』

言わずと知れた若者の街。ファッションや飲食関係の店舗はもちろん、小劇場やライブハウスも多く点在し、たえまなく多くの人で溢れていました。その他にも、アンティークな商品を扱うお店があったり、路地裏にひっそりとたたずむ穴場のような飲食店があったりと、まさに「オシャレな街」といったところです。



下北沢南口商店街

そんな下北沢の街を支える「下北沢駅」(小田急電鉄・京王電鉄)は今、大改修の工事を行っています。近頃は「来るたびに通路が変わっていて出口がわからなくなる」なんてことも言われていましたが、2018年3月を以って下北沢の玄関口ともいえる「南口」改札が廃止をむかえました。南口改札の代わりに利用されているのが新設された「南西口」改札です。かつての南口の前にある「下北沢南口商店街」には今も変わらず多くのひとで賑わっている一方で、新しい南西口からこの商店街を結ぶ通りは、閑静な路地裏の風情を残したまま多くの人が行き交っていました。

この状態を見て、建造物の土地や街に与える影響というのを改めて考えさせられる、そんな体験をしてきました。

リポーター篠村



下北沢南口商店街



路地裏を歩き交う人々



工事中の元南口