



トピックス

消費税 10%まで約1年!

増税の影響を受けない建築スケジュール

2019年(平成31年)10月から消費税10%へ

建築工事に大きな影響を与える消費税。本来は2017年(平成29年)4月1日に10%へ引き上げられる予定でしたが、経済への影響を考え、2019年(平成31年)10月へ延期となっていました。そして、来年の10月、ついに消費税増税の時期を迎えます。

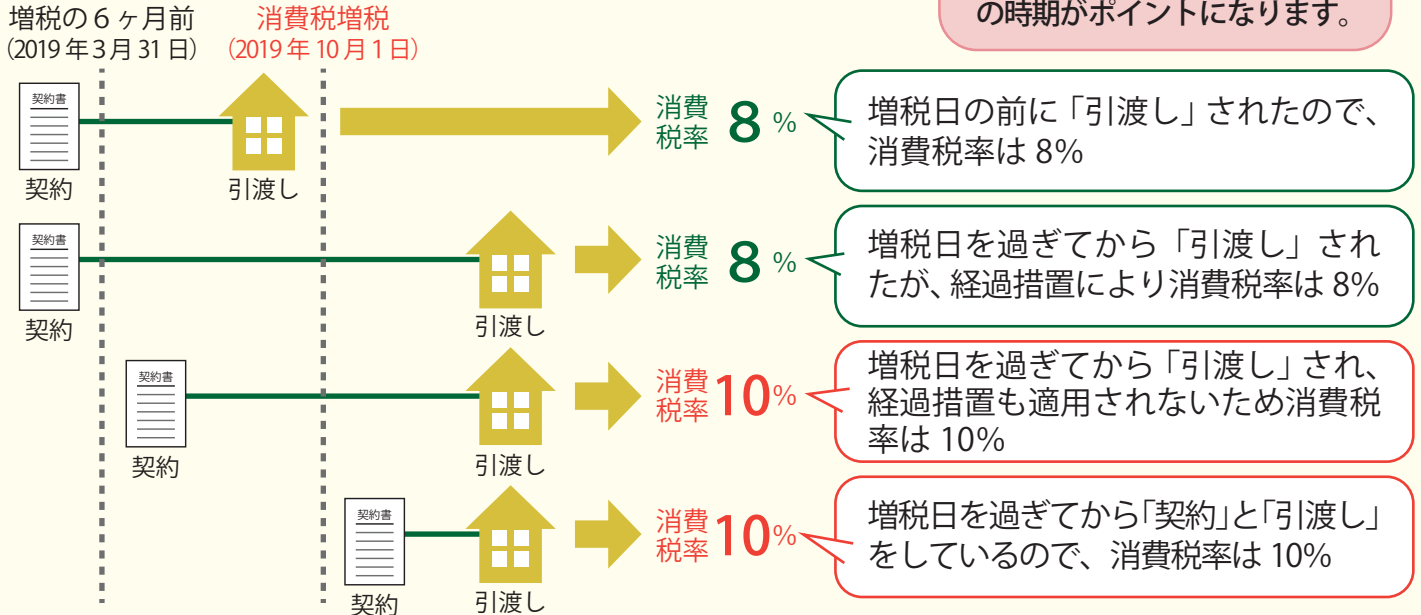
建築工事は、金額も大きく、検討から完成までの期間も長いため、消費税増税前に建築工事をお考えのお客様は、「契約(※)」と「引渡し」のタイミングに中止してください。

そこで、今回は具体的な消費税増税のスケジュールと建築工事のタイミングについて見ていきたいと思います。

※契約とは、請負契約のことです。

【消費税増税スケジュールと建築工事のタイミング】

消費税が10%に適用になるかどうかというのは、「引渡し」の時期がポイントになります。



【経過措置により2019年3月31日までの請負契約なら8%適用】

建築工事は、請負契約してからお引渡しまで、最低でも半年以上かかります。そのため、増税日の6ヶ月前までに請負契約が完了した建築工事については、引渡しが増税日を過ぎていたとしても、増税前の税率が適用されます。

現在、新築や建替、また改修工事等をご検討中の方は、消費税8%が適用される時期が迫ってきておりますので、お早めに行動されることをおすすめいたします。



埼玉新聞コラム

【キラッとカンパニーズ】に当社が掲載されました！

ウチヤマ建設が 2018 年 8 月 22 日付の埼玉新聞で、地元で頑張っている企業を取り上げるコラム「キラッとカンパニーズ」に掲載されました。

CSR チャレンジ企業認証の際に窓口となった、さいたま市を通して取材の申し出があり、社長が今に至る紆余曲折、RC 住宅への取り組み、お客様・地域・社員への思いを話しています。

ワーク・ライフ・バランスを推進している内山泰成社長とさいたま市西区のウチヤマ建設

キラッとカンパニーズ

自社設計施工による鉄筋コンクリート造りのマンション、RC住宅などを建築しているさいたま市西区の「ウチヤマ建設」は1957年の創業。大宮駅西口の自宅兼作業場で、鉄骨加工業を始めた。「職人らしい威勢のいい人で、汗だくで大きなハンマーを振るって、そんな先代が病に倒れたのは89年。当時、20代後半で入社2年目だった内山社長はどうしていいかわからなかった。社員は毎日のように辞表を提出。「20人ほどいた社員が3人にまで減り、もう駄目だと思った。諦めかけた時、大きな仕事が入り込み、協力会社の



ウチヤマ建設 (西区)

鉄筋で最高の住宅提供

95年の社長就任後、現在の社長に。鉄骨加工業として出発した経緯から、工場や倉庫、社屋などの建築が多かったが、さいたま市が「工場の街」から「住宅の街」へ変貌する中、住居に合った工法を模索した。また、木造住宅を手掛ける工務店やハウスメーカーは数多い。丈夫で長持ち、自由な間取りが可能な利点を生かし、「鉄筋コンクリートで最高の住宅を作ろう」と決意した。

事業を拡大する一方、ワーク・ライフ・バランスも推進している。昨年11月から完全週休2日制を導入。いったん工事が始まると、現場を離れづらいのが建築の世界だが、「働き詰めで倒れてしまう方が困る。土用の丑(うし)の日は社員とその家族にうなぎの蒲焼を振る舞うなどアットホームな社風が特徴で、16年には市の「CSR(企業の社会的責任)チャレンジ企業」の認証も受けている。

内山社長は「お客さん、社員、みんなを笑顔にするのが自分の仕事。それで最終的に僕も笑顔になれれば」と目を細めた。(橋本浩也)

さいたま市西区指扇946の1
▽電話048・624・5019

ウチケンぶらり旅



首都圏外郭放水路

夏休みに春日部市にある国土交通省の施設「首都圏外郭放水路」の見学ツアーに参加しました。「首都圏外郭放水路」は国道16号線の地下50mの深さに作られた内径約10m、全長6.3kmの人工の川で、13年の歳月をかけて平成18年に完成した世界最大級の地下放水路です。見学できる施設は、その人工の川に集められた水を江戸川に排水する排水機場に設けられた防災地下神殿「調圧水槽(地下)」と巨大竪穴「第1立坑」です。

毎年のように台風や大雨による大規模な自然災害が全国的に数多く発生しています。中川・綾瀬川流域も過去には大雨のたびに浸水被害が繰り返されてきましたが、この施設により大幅に災害が削減されているそうです。

見学ツアーでは、地下施設の大きさに圧倒されますが、災害の少ない平穏な日常はこのような施設により守られていることで成り立つことに感謝したいと思いました。

リポーター：酒井



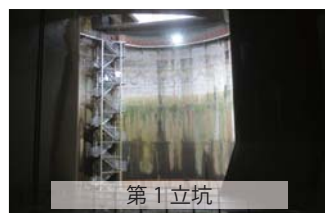
排水機場と多目的広場



調圧水槽入口



調圧水槽



第1立坑