

今月の“スマイル”コーナー

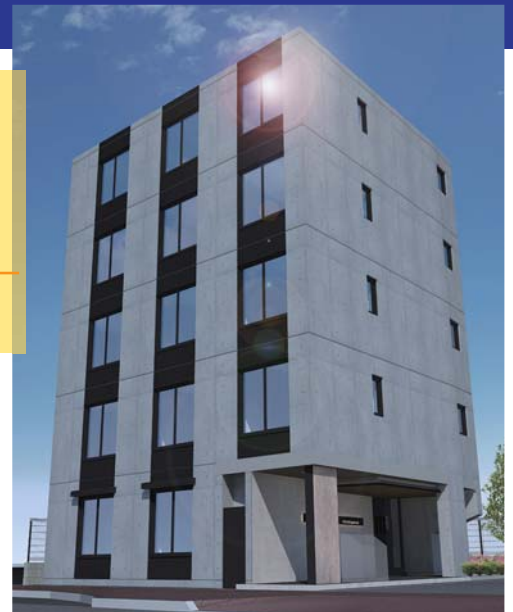
練馬区で新たにRC造 共同住宅着工

東大泉2丁目 共同住宅

■ RC造 地上5階建 ■ 賃貸マンション

大泉学園駅に通ずるバス通りに面した敷地に、5階建て19戸の共同住宅の建設工事が始まりました。建物仕様は、打放コンクリートを活かした、シンプルな機能美デザインとなっております。

6月24日に石神井氷川神社にて安全祈願祭を執り行い、万全の安全対策で工事を進めております。



【計画概要】

- ・建設地：東京都練馬区東大泉
- ・建物構造規模：壁式鉄筋コンクリート造 地上5階建て
- ・延べ面積：441.05㎡ (133.41坪)
- ・用途：共同住宅 1K×19戸
- ・工期：令和2年7月～令和3年2月

進捗状況



現地（着工前）



捨てコン打設



基礎配筋

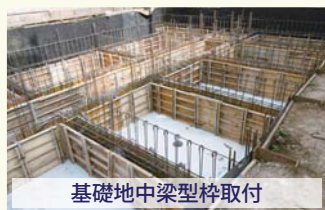
基礎配筋工事が完了し、耐圧コンクリートの打設を行いました。現在、基礎型枠工事に着手しております。基礎型枠の建込み制度品質を考慮して、しっかりと工事を進めて参ります。



基礎型枠建込み

《下落合4丁目共同住宅》賃貸マンション

基礎地中梁型枠工事～地階スラブコンクリート打設



基礎地中梁型枠取付



地下1階スラブ配筋



スラブコンクリート打設完了

無事に地階スラブコンクリートの打設まで完了いたしました。養生期間を設け、その後墨出しを行います。基礎工事は、建物を支えるとても重要な場所です。配筋、型枠、コンクリート打設など施工精度を高め慎重に工事を進めました。



PM・CM：株式会社工事企画
設計監理：KASA ARCHITECTS

建設地：東京都新宿区下落合
建物構造規模：壁式鉄筋コンクリート造
地下1階 地上2階
延べ面積：573.11㎡ (173.36坪)
用途：共同住宅 ワンルーム37戸
工期：令和2年4月27日～令和3年2月28日

《浦和コンフォートビル》店舗 事務所

基礎型枠建込～基礎立上りコンクリート打設



足場ステージを昇降し基礎梁間の移動しながらの作業でしたが、熱中症や災害もなく無事に基礎立上りのコンクリート打設ができました。

基礎型枠解体～1階スラブコンクリート打設



断熱材敷き込みと配筋。その後、止め枠を建込み、1階スラブのコンクリート打設を行い無事に作業完了しました。



設計監理：ウチヤマ建設一級建築士事務所
建設地：浦和区
構造：S造 地上7階建 店舗・事務所
用途：店舗・事務所ビル
面積：730.38㎡ (220.93坪)

ウチケン ぶらり旅



自宅でリゾート気分

今年の夏は特に暑いですね。海や川へ遊びに行きたいのですが、今年は、新型コロナウイルスの影響もあり外出も控えています。例年ですと、少し離れますが武田信玄の隠し湯といわれる神奈川県山北町の、中川温泉を流れる河内川に遊びに行っていました。

ここは、日帰り温泉施設【ぶなの湯】に駐車できるのですが、駐車台数も限られ、比較的ゆったりと遊べますし水も綺麗で子供達も大好きな川です。また、駐車代は2,100円ですが「大人2人分の入浴券」が付いていますので、川遊びの後にはゆったり温泉に浸かることもできます。

今年は川や海にも遊びにいけませんが、自宅で大型のプールとカセットグリルコンロで自宅BBQと水遊びをして楽しみました。

