



ウチケンぶらり旅

皇居乾通り散策と大嘗宮一般参観

令和元年 12 月 8 日、皇居乾通り散策と大嘗宮一般参観に行ってきました。地下鉄日比谷駅 B 6 出口を上がると、目の前に皇居の外堀が見え、鮮やかな黄色に色付いた銀杏の木が目に入ってきました。

最終日とあって、相当な混雑を予想していましたが、外苑前までの人の流れは意外とスムーズでした。広場の検問所で手荷物検査を受け、坂下門から皇居内へ、砂利道を進むと左手奥に宮殿が見えてきました。宮内庁庁舎を左側に見ながら乾通りへ。真っ赤に色付いた紅葉や小金色に輝く木々を見ながら散策、右手には富士見多間の石垣がきれいな曲線を描いていました。



散策ルート

暫く歩いて、西桔橋（にしはねばし）を渡り、大嘗宮が設営された大奥跡地広場へ、急に人混みが増えて（大嘗宮の直接参観ルートと合流）、ここから大嘗宮まで約 1 時間待ちのアナウンス。進んでは止まり、止まっては進みながら大嘗宮の前に、本来、茅葺で有るが儉約の為、板葺屋根の大嘗宮テレビで見た光景が蘇ります。



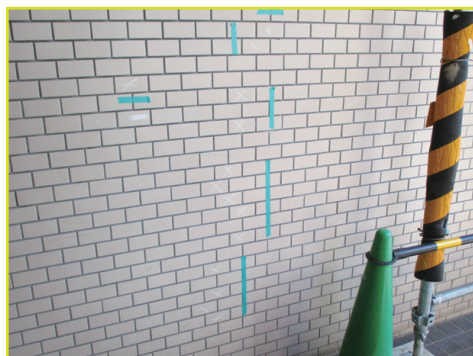
脇に廻ると遠くには高層ビルが立ち並ぶ光景が目飛び込んできた。異次元の世界にいるような感覚。裏手にある真っ赤な紅葉を見ながら、平川門から皇居の外へ、3 時間半大満足の散策でした。

トピックス

駅前地上9階建 賃貸マンション 大規模改修工事

駅前地上9階建賃貸マンションの大規模改修工事が着工しました。本物件は築32年、鉄筋コンクリート造の賃貸マンションです。工期は1月から4月を予定しています。

工事内容としては、足場組立てを終えた後、外壁打診検査を行います。劣化部を補修した後、タイル張替え工事、シーリング打替え工事、及び塗装工事を施します。共用部廊下及び階段部にはウレタン塗膜防水・防滑シート張りを行います。



現在は足場組立てを行いながら、随時外壁調査を行っています。

外壁調査では、目視・打診検査により、亀裂部、欠損部、浮き部、脆弱部をマーキングし、症状に応じて適切な処理で補修を行います。

リニューアル・リノベーション工事は既存建物の構造への理解や法規改正等への対応など、専門知識が必要となります。

弊社は知識・ノウハウを活かした施工力と、新たな価値を生み出す
デザインの提案力をお客様へ提供します。

